

dne **27. 9. 2023** od **8:30** do **15:30** hodin

Plánovaná odstávka zahrnuje tyto lokality:**Chrastava (okres Liberec)**

část obce **Víska**
č. p. 23

Nová Ves (okres Liberec)

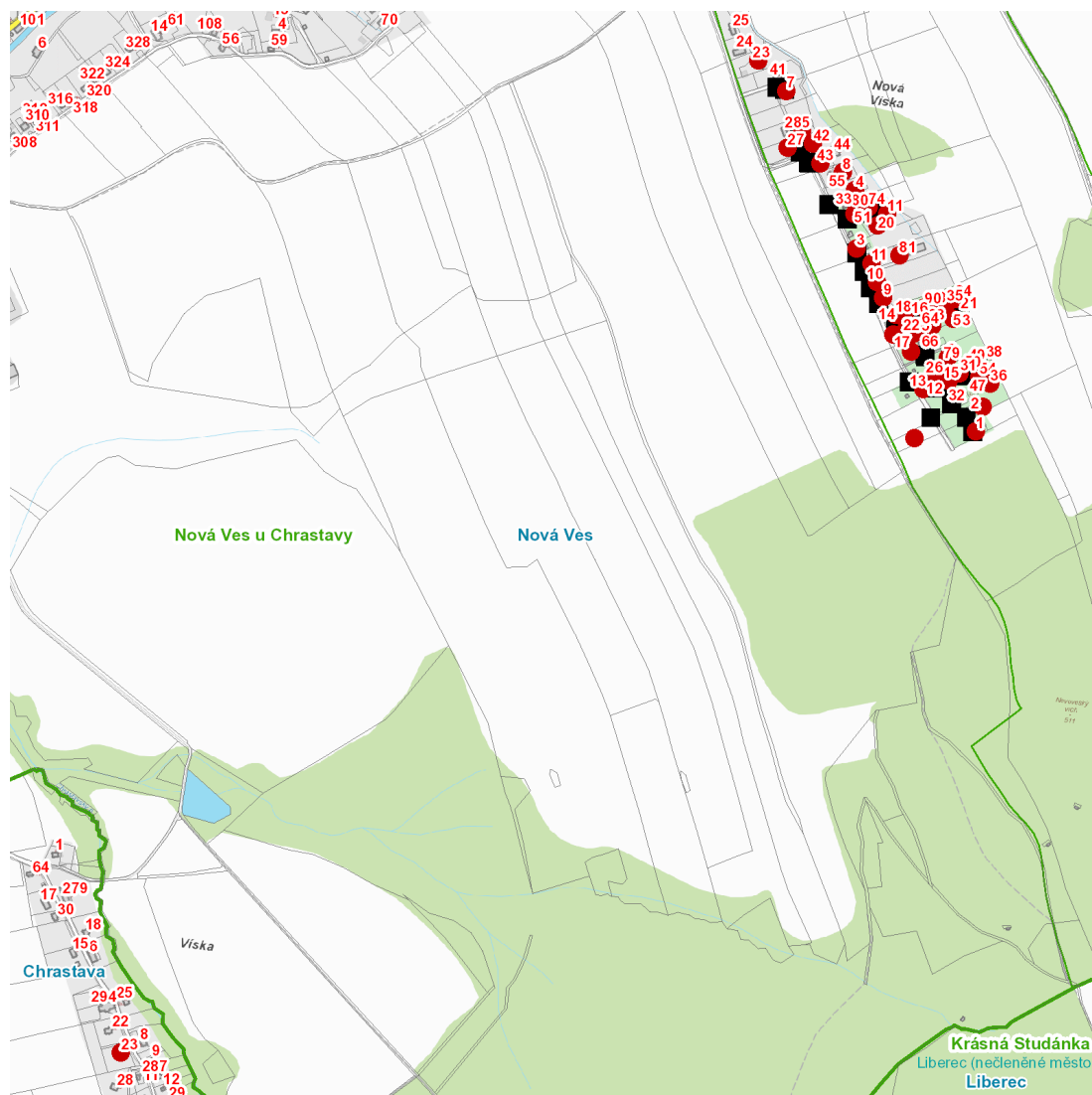
část obce **Nová Víska**
č. p. 4, 8, 9, 10, 11, 20, 23, 27, 43, 81
č. ev. 1, 2, 3, 5, 7, 11, 12, 13, 15, 17, 18, 22, 26, 31, 34, 35, 36, 39, 42, 51, 53, 54, 62, 64, 65, 74
kat. území **Nová Ves u Chrastavy** (kód **705594**): parcelní č. 336, 445, 1010/33, 1123/1, 1127/5, 1186/4

UPOZORNĚNÍ

Dotčené zařízení distribuční soustavy je nutné i v době odstávky považovat za zařízení pod napětím, a proto vás žádáme o dodržení všech zásad bezpečnosti a provedení opatření potřebných k zamezení případných škod na zdraví a majetku. | Provozovatelé výroben elektřiny jsou povinni zajistit přerušení dodávky elektřiny z výroby do vypnutého úseku distribuční soustavy.

NEJDE VÁM ELEKTŘINA...

TIP: Registrujte se zdarma na www.cezdistribuce.cz/sluzba a informace o odstávkách elektřiny budete dostávat e-mailem nebo SMS. U poruch zasíláme SMS s předpokládanou dobou obnovení dodávek. | Aktuální stav dodávek elektřiny na konkrétní adrese zjistíte snadno, rychle a bez registrace na portále **Bez Štávy** (www.bezstavy.cz).

dne 27. 9. 2023 od 8:30 do 15:30 hodin

Orientační mapový podklad odstávkou dotčených lokalit

VYSVĚTLIVKY

- – adresy dotčené odstávkou elektřiny
- – místa připojení k elektrické síti dotčená odstávkou

INFORMACE ZASLÁNA

IDDS: awcbeyc (Město Chrástava)

IDDS: 9yjb7g (Obec Nová Ves)